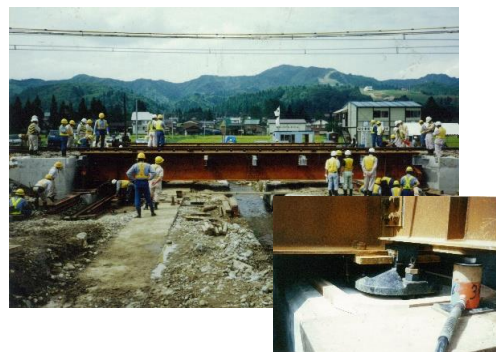


アルファテック110

アルファテック110は、速硬性のエポキシ樹脂に特殊骨材を組み合わせた高強度で高耐久なエポキシモルタルです。強度発現が極めて早くコンクリートと鋼材双方の接着性能に優れることから、急速施工を求められる繰り返し荷重の高い機械や鋼構造物のグラウトに優れた機能を発揮します。



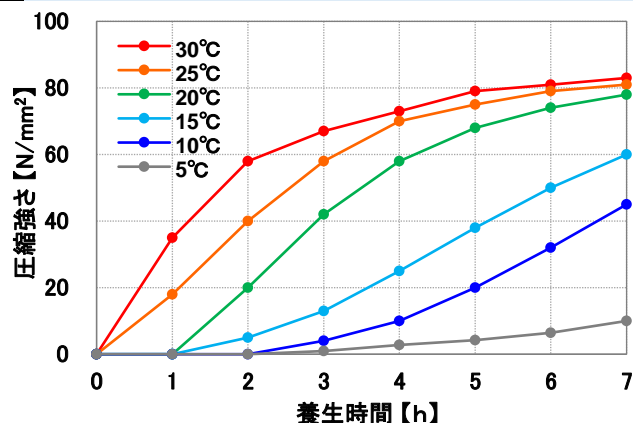
主な特徴

- 高い圧縮・曲げ・引張・接着強度と耐久性能に優れます。
- 強度の発現が極めて早く工事を大幅に短縮できます。
- コンクリートと鋼材双方に優れた接着性能を示します。
- 硬化時の発熱抑制と収縮低減による寸法安定に優れます。
- 耐候・耐水・耐海水・耐油・耐化学薬品性能に優れます。

主な用途

- 急速施工の必要な、エンジン発電機・コンプレッサー・圧延機・鍛造機・ポンプなどの機械グラウト。
- 急速施工の必要な、橋梁支承・クレーンレール・鉄骨ベースなどの土木・建築鋼構造物グラウト。

強度発現



テクニカルデータ

未硬化物の性状 (23°C)			
	アルファテック110		
	主剤	硬化剤	骨材
主成分	変性エポキシ樹脂	変性脂肪族ポリアミン	特殊無機骨材
外観色	淡黄色	淡褐色	灰色
外観 (混合)	灰色		
混合比 (重量)	100	40	—
混合比 (重量)	1(樹脂)		5.85(骨材)
比重	2.0±0.1		
可使用時間 (11L スケール)	20分		

硬化物の性状			
試験項目	試験方法	養生条件	物性値
圧縮強さ (N/mm ²)	ASTM C 579	23°C × 3時間	40
		23°C × 4時間	50
		23°C × 24時間	80
		23°C × 7日	90
圧縮弾性率 (N/mm ²)	JIS K 7181	23°C × 7日	10000
曲げ強さ (N/mm ²)	JIS K 7171	23°C × 7日	30
接着強さ (N/mm ²) (プライマー使用/セメントモルタル相互)	JIS A 6024	23°C × 7日	6 CF
引張接着強さ (N/mm ²) (プライマー使用/鋼材相互)	AK 9601	23°C × 7日	15 COF
線収縮率 (mm/mm)	ASTM D 2566	※1	0.00048
熱膨張係数 (mm/mm/°C)	ASTM C 531	※1	0.000049
硬度 (ショアーD)	JIS K 7215	23°C × 7日	80

※1 : (23°Cx 7日) + (60°Cx 1日) + (23°Cx 1日) ※AK9601は社内規格 ※CF:コンクリート破壊 COF:接着剤破壊
※本記載の物性は当社研究室で採取した代表結果であり保証値ではありません。

使用方法

- ①下地処理:コンクリートのレイタンス・脆弱部・浮き骨材・汚れ・粉塵など除去して下さい。鋼製部分の錆・油・塗料などを除去して下さい。
- ②型枠の固定:型枠は合板または鋼板で作成し、内面に剥離剤(FRP用ワックス)を前面塗布の上、固定してアルファテック240エポキシパテでグラウトの漏れ止めシールをして下さい。
◇エポキシパテの使用法は、アルファテック240のカタログを参照して下さい。
- ③プライマー塗布:施工面にアルファテック342エポキシプライマーを200g/m²目安に全面塗布して下さい。
◇使用法は、アルファテック342のカタログを参照して下さい。
- ④グラウトの混合:主剤ペール缶内に硬化剤を全量入れ、ペイントミキサーで1~2分混合した後、ハンドミキサーを回転しながら骨材を徐々に加え、骨材が樹脂で覆われて均一になるまで混合して下さい。
・推奨ミキサー :ペイントミキサー(回転数800rpm)、ミキサーブレード(φ80mm)
:ハンドミキサー(回転数200~300rpm)、ミキサーブレード(φ135mmリング付スクリュタイプ)
◇過度な攪拌による気泡の混入に注意して下さい。
◇小分けする場合は、主剤と硬化剤の混合比で使用して下さい。
- ⑤グラウトの充填:一方から流し込み他方へ流出するよう行って下さい。
- ⑥硬化養生:グラウトの硬化を確認した後、脱型して下さい。

【施工時の温度目安:15°C以上。15°C以下の場合はW(低温施工用)の使用を推奨します。】

容器形態

【22.25kg / 11L セット】

主 剤	2.3kg	(ペール缶)
硬化剤	0.95kg	(プラスチックボトル)
骨 材(001)	19kgx1袋	(防湿紙袋)

※製品改良のため予告なく記載事項を変更することがあります。

注意事項

- ・直接皮膚に接触するとかぶれを生じることがありますので、取り扱いに注意して下さい。
- ・取り扱いには保護具(保護メガネ、ゴム手袋、マスク等)を着用し、換気を充分に行なって下さい。
- ・樹脂が皮膚に付着した場合は速やかに拭き取り、石鹸水等でよく洗い流して下さい。
- ・目に入った場合は多量の水で洗浄し、医師の診察を受けて下さい。
- ・使用にあたってはSDSをお読み下さい。

アルファ工業株式会社
ALPHA KOGYO K.K.

横浜 本社 〒230-0045 横浜市鶴見区末広町1-1-51 TEL:045-500-0500 FAX:045-500-0550
URL: <https://alpha-kogyo.com> / E-mail: alpha-kogyo@alpha-kogyo.co.jp
1-1-51 SUEHIRO-CHO, TSURUMI-KU, YOKOHAMA-SHI, 230-0045 JAPAN
神戸事業所 〒652-0882 神戸市兵庫区芦原通6-3-3 TEL:078-681-7051 FAX:078-671-2282
6-3-3 ASHIHARADORI, HYOGO-KU, KOBE-SHI, 652-0882 JAPAN