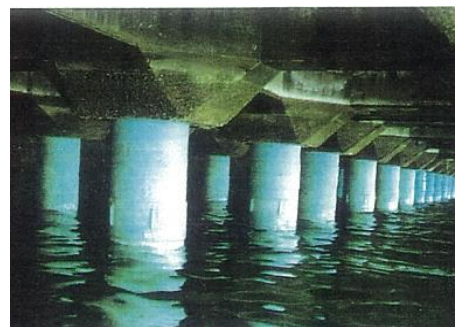


アルファテック240 (S/W)

アルファテック240は、乾燥面の接着はもとより水に濡れたコンクリートと金属の双方に優れた接着性能を示すエポキシパテ材です。特に水中での施工性に優れるため、海岸・河川・水路・ダム等のコンクリート構造物の接着に広く利用されています。



JWWA K 143(水道用コンクリート水槽内面エポキシ樹脂塗料塗装方法)適合品(S夏用)

JWWA Z 108(水道用資機材-浸出方法)適合品

主な特徴

- 接着性 乾燥面接着はもとより濡れたコンクリートと金属の双方に優れた接着性能を示します。また、水中硬化でコンクリートを破壊する高い接着強度を示します。
- 耐久性 高い圧縮・曲げ・引張強度を耐水、耐油、耐薬品性に優れます。
- 作業性 パテ状のため、水中での施工に優れます。
- 充填性 硬化時の収縮がほとんどないため、充填性に優れます。
- JWWA適合 JWWA K 143(水道用コンクリート水槽内面エポキシ樹脂塗料塗装方法)適合(S夏用)及び JWWA Z 108(水道用資機材-浸出方法)適合製品です。

主な用途

- 護岸・河川・水路・ダム・トンネル・地下室などの濡れ面コンクリート構造物の接着。
- 水路目地やセグメント・トンネル・ダム・護岸・地下室構造物等の目地充填補修。
- 水中でのコンクリート・石材・金属・ゴム・ガラス、木材などの接着。
- コンクリート水槽のひび割れ・打継ぎ・ジャンカ・欠損補修。

アルファテック240シリーズ

| 製品型番 | タイプ |
|--------------|---------------|
| アルファテック240 | 水中接着型エポキシパテ |
| アルファテック240FX | 水中硬化型弾性エポキシパテ |
| アルファテック240LV | 水中硬化型エポキシペースト |

テクニカルデータ

| 未硬化物の性状(23℃) | アルファテック240S(夏用) | | アルファテック240W(冬用) | |
|--------------|-----------------|------------|-----------------|------------|
| | 主剤 | 硬化剤 | 主剤 | 硬化剤 |
| 主成分 | 変性エポキシ樹脂 | 変性脂肪族ポリアミン | 変性エポキシ樹脂 | 変性脂肪族ポリアミン |
| 外観 | 白色 | 黒色 | 白色 | 黒色 |
| 外観(混合) | 灰色 | | 灰色 | |
| 混合比(重量) | 1 | 1 | 1 | 1 |
| 比重 | 1.75±0.1 | | 1.75±0.1 | |
| 可使用時間 | 30分 | | 30分 | |

| 硬化物の性状 | | | | | |
|-----------|--------|------------------------------------|---------|-----------------------|-----------------------|
| 試験項目 | | 試験方法 | | 物性値 | |
| | | | | アルファテック240S | アルファテック240W |
| 接着性 | 鋼板 | 建研式(サンドプラスト板) | 乾燥面 | 1.5N/mm ² | 1.5N/mm ² |
| | | | 3%食塩水中面 | 1.0N/mm ² | 1.0N/mm ² |
| | コンクリート | 建研式 | 乾燥面 | 1.5N/mm ² | 1.5N/mm ² |
| | | | 3%食塩水中面 | 1.0N/mm ² | 1.0N/mm ² |
| 引張せん断接着強度 | | JIS K 6850 (軟鋼板—軟鋼板) | | 8.0N/mm ² | 8.0N/mm ² |
| 圧縮強度 | | JIS K 7181 | | 40.0N/mm ² | 40.0N/mm ² |
| 曲げ強度 | | JIS K 7171 | | 20.0N/mm ² | 20.0N/mm ² |
| 引張強度 | | JIS K 7161 | | 10.0N/mm ² | 10.0N/mm ² |
| 衝撃強度 | | JIS K 5600-5-3 (デュボン式1/2500g 50cm) | | 合格 | 合格 |
| 硬度 | | JIS K 7215 | | 65以上 | 65以上 |
| 塩水噴霧試験 | | 5,000時間 | | 異常なし | 異常なし |
| 温度差勾配試験 | | 45°C-20°C 100日間 | | 異常なし | 異常なし |
| 3%食塩水浸漬 | | 3年 (23°C) | | 異常なし | 異常なし |
| 水道水浸漬 | | 3年 (23°C) | | 異常なし | 異常なし |

※本記載の物性は当社研究室で採取した代表結果であり、保証値ではありません。

使用方法

- ① 施工面の脆弱部・油分・粉塵等を除去して下さい。
- ② ビニール製手袋の上に軍手を着用し水に濡らした後、主剤・硬化剤を手で同量 取り出し、色が均一になるまで充分に混練して下さい。
- ③ 接着箇所に手で水をつけながら押し付け、表面を滑らかに仕上げてください。

容器形態

10.0kg / 6.0Lセット
 主剤 5.0kg (角缶)
 硬化剤 5.0kg (角缶)

※製品改良のため、予告なく記載事項を変更することがあります。

注意事項

- ・直接皮膚に接触すると、カブレを生じることがありますので、取り扱いに注意して下さい。
- ・取り扱いには保護具(保護メガネ、ゴム手袋、マスク等)を着用し、換気を充分に行ってください。
- ・樹脂が皮膚に付着した場合は速やかに拭き取り、石鹼水等でよく洗い流して下さい。
- ・目に入った場合は多量の水で洗浄し、医師の診察を受けて下さい。
- ・使用にあたっては、SDSをお読みください。
- ・S・W(夏用・冬用)の使い分けの温度目安は【S:15°C以上 W:5~20°C】です。

アルファ工業株式会社
ALPHA KOGYO KK

横浜 本社 〒230-0045 横浜市鶴見区末広町1-1-51 TEL:045-500-0500 FAX:045-500-0550
 URL: <http://www.alpha-kogyo.com> / E-mail: alpha-kogyo@alpha-kogyo.co.jp
 1-1-51 SUEHIRO-CHO, TSURUMI-KU, YOKOHAMA, 230-0045 JAPAN
 神戸事業所 〒652-0882 神戸市兵庫区芦原通6-3-3 TEL:078-681-7051 FAX:078-671-2282
 6-3-3 ASHIHARATOURI, HYOGO-KU, KOUBE-SI, 652-0082 JAPAN