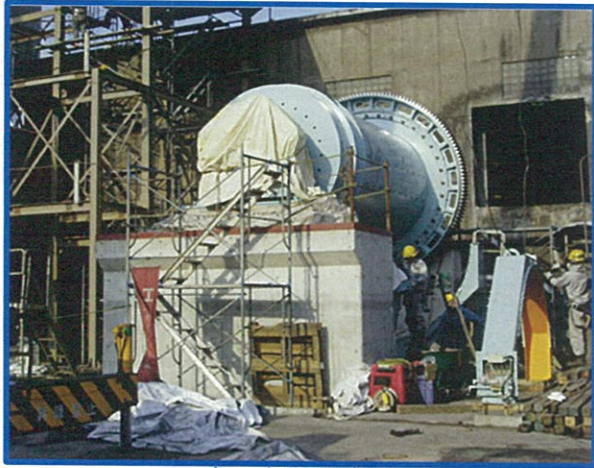
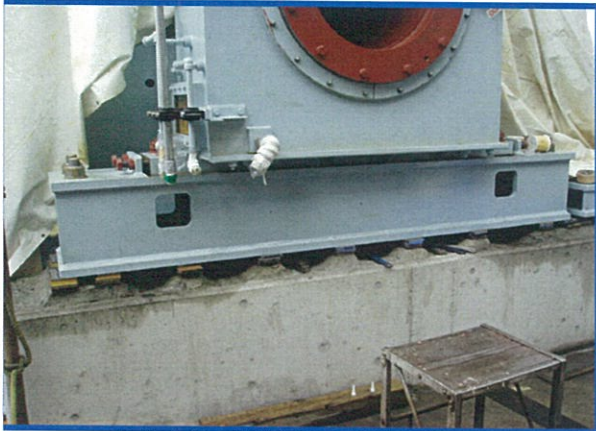


# 機械基礎 新設例3 ロッドミル新設エポキシグラウト (エポキシグラウト)



ロッドミル据付の全景



ミル本体反駆動側の据付状況

施工手順 ⇨



鉄板型枠の設置・シール

⇨



エポキシグラウトの混合(アルファテック800)



エポキシグラウト打設(アルファテック800)



エポキシグラウト打設完了(本体側)



エポキシグラウト打設完了(反駆動側)



⇨



型枠撤去

