

# 機械基礎補修例4 海水ポンプ基礎部改修 (エポキシ注入・エポキシグラウト)

既設のセメントグラウト及び基礎上部コンクリートを除去し、基礎ボルト周辺にエポキシ樹脂を注入すると共に新台板設置のレベル調整後にエポキシグラウトでベースと基礎の一体化を行った。



改修後の全景

## 基礎の劣化状況



ベース撤去の状況1

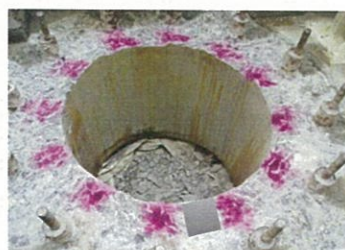


ベース撤去の状況2

## 施工手順



研り作業



中性化調査・研り完了



圧縮強度調査



樹脂注入孔の穿孔



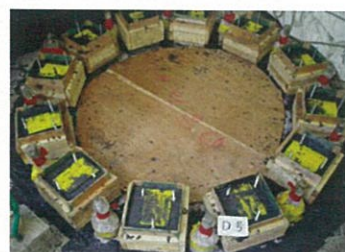
注入鋼管・シールの設置完了



樹脂注入の完了



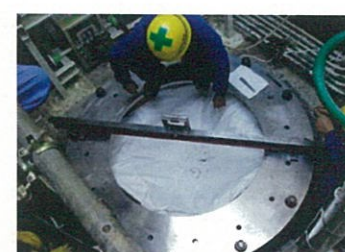
パッカー用型枠設置・シール完了



パッカーグラウト打設(アルファテック800)



パッカー設置完了



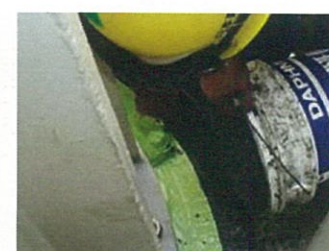
ポンプベース設置・レベル調整



内側型枠の設置完了



外側型枠の設置完了



グラウト打設(アルファテック800)