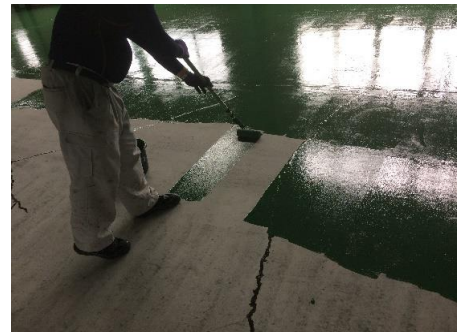


浸透エポキシ床塗料

アルファテック680 (S/W)

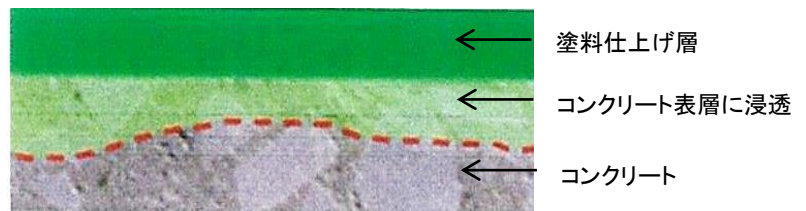
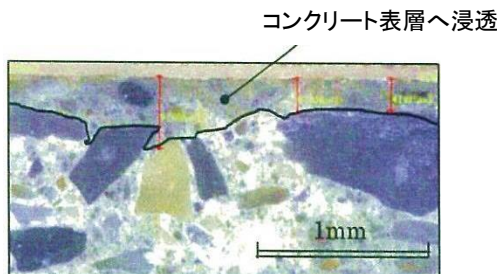
アルファテック680は、コンクリートのひび割れ浸透エポキシ接着剤アルファテック380をベースに配合した、コンクリート床用のエポキシ塗料です。コンクリートの表層に浸透して衝撃性能や摩耗性能を強化することから、フォークリフトやトラックなど車両が走行する工場・倉庫・駐車場などコンクリート床塗装に優れた機能を発揮します。



主な特徴

- コンクリートの表層を樹脂で固化して衝撃強度と摩耗性能を大幅に強化します。
- 塗料とコンクリート間に界面が無く一体化して剥離リスクを大幅に減少します。
- 重量物の落下で発生するひび割れに起因する剥離リスクも減少します。
- 高強度で高耐久性なため、長期間塗り替えることなく使用できメンテナンスコストを削減します。

コンクリートへの塗料浸透状況



主な用途

- 工場・倉庫・駐車場など床塗装。

テクニカルデータ

未硬化物の性状(23℃)

	アルファテック680S (夏用)		アルファテック680W (冬用)	
	主剤	硬化剤	主剤	硬化剤
主成分	変性エポキシ樹脂	変性脂環式ポリアミン	変性エポキシ樹脂	変性脂環式ポリアミン
外観	*各色	淡黄色	*各色	淡黄色
外観(混合)	*各色		*各色	
混合比(重量)	100	55	100	55
粘度(混合)	400±100mPa·s		400±100mPa·s	
比重	1.12±0.05		1.12±0.05	
可使用時間	35分		25分 (10℃)	

* 色調はS/Wともに、グリーン、グレー、ライトグレー、ベンガラ、ブラウンの5色。主剤色と混合色は同色。



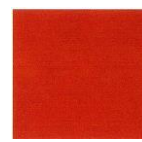
グリーン



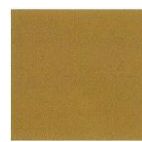
グレー



ライトグレー



ベンガラ



ブラウン

硬化物の性状			
試験項目	試験方法	養生条件	物性値 (S・W)
表面硬度 (D硬度)	JIS K 6253	23°C × 7日	90
耐摩耗性 (mg)	JIS K 7204(NNK-004)	23°C × 7日	57
防滑性 (C.S.R)	JIS A 1454(NNK-003)	(乾燥)	1.13
		(水+ダスト)	0.47
接着強さ (N/mm ²)	JIS A 5536(NNK-005)	23°C × 7日	2.94
接着強さ (N/mm ²)	建研式	23°C × 14日養生後 60°C温水 × 14日浸漬	2.89
耐衝撃性	塗り床材の 衝撃強さ試験方法 (NNK-002)	1kg鋼球を高さ1mから落下	6~7回で割れ発生 10回で剥れ無し
透水試験 (g)	JIS A 1404	水圧(3.0 × 10 ⁵ Pa) × 1時間	0.0

※本記載の物性は当社研究室で採取した代表結果であり保証値ではありません。

使用方法

- ①下地処理: 下地コンクリート面に付着する油脂類・レイタンス・その他脆弱部分等はポリリッシャー掛け又はコンクリート研磨機により除去し、その後は十分乾燥させて下さい。
ひび割れ及び欠損部・段差・巣穴などは、ひびわれ補修材やパテ材で処置して下さい。
・推奨ひび割れ補修材: アルファテック380、アルファテック348
・推奨パテ材: アルファテック210、アルファテック645P
◇新設コンクリート表面は夏期で3週間、冬期で4週間以上養生されており乾燥状態にあることが必要です(参考: 高周波水分計KETT・HI-520で6%以下)。
- ②樹脂混合: 主剤と硬化剤を重量比100:55で容器に移し、ハンドミキサーを使用し約1分間攪拌を行って下さい。
◇防滑仕上げを行う場合は樹脂量の20%の珪砂6号を混合しさらに攪拌して下さい。
◇過度な攪拌による気泡混入に注意して下さい。
◇小分けする場合は、主剤と硬化剤の混合比で使用して下さい。
- ③樹脂塗布: ローラーまたはハケを用いて床面に平滑に塗りつけます。塗布量は一層塗り0.15kg/m²を目安に塗布して下さい。
必要に応じて二層・三層塗りする場合も0.15kg/m²を目安に塗布して下さい。
◇コンクリートによって塗料の吸い込みに差があり仕上がりが異なりますが、通常二層塗りを推奨します。
◇重ね塗りの間隔は気温20°C以上で10時間、10°C以上で24時間、5°C以上はW(冬用)使用で24時間が目安です。
◇塗料の性能に影響するので溶剤を混ぜて使用しないでください。
◇防滑仕上げは上塗りが0.18kg/m²になります。

【施工時の温度目安: S(夏用)15°C以上、W(冬用)5°C~20°C】

容器形態

【10kg / 8.9L セット】

主 剤 6.5kg (角缶)
硬化剤 3.5kg (角缶)

※製品改良のため予告なく記載事項を変更することがあります。

注意事項

- ・直接皮膚に接触するとかぶれを生じることがありますので、取り扱いに注意して下さい。
- ・取り扱いには保護具(保護メガネ、ゴム手袋、マスク等)を着用し、換気を充分に行って下さい。
- ・樹脂が皮膚に付着した場合は速やかに拭き取り、石鹸水等でよく洗い流して下さい。
- ・目に入った場合は多量の水で洗浄し、医師の診察を受けて下さい。
- ・使用にあたってはSDSをお読み下さい。

アルファ工業株式会社
ALPHA KOGYO K.K.

横浜本社 〒230-0045 横浜市鶴見区末広町1-1-51 TEL:045-500-0500 FAX:045-500-0550
URL: <https://alpha-kogyo.com> / E-mail: alpha-kogyo@alpha-kogyo.co.jp
1-1-51 SUEHIRO-CHO, TSURUMI-KU, YOKOHAMA-SHI, 230-0045 JAPAN
神戸事業所 〒652-0882 神戸市兵庫区芦原通6-3-3 TEL:078-681-7051 FAX:078-671-2282
6-3-3 ASHIHARADORI, HYOGO-KU, KOBE-SHI, 652-0882 JAPAN