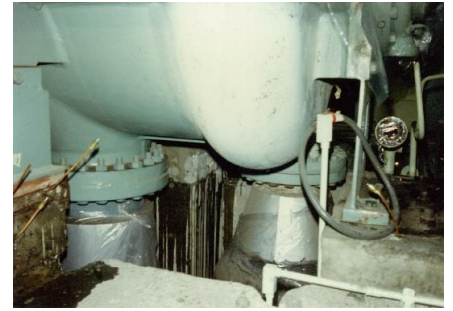


土木 建築用 低粘度エポキシ接着剤

アルファテック300 (S/W)

アルファテック300は、低粘度で高強度のエポキシ接着剤です。コンクリートと鋼材の双方に高い接着性能を発揮します。さらに、低粘度で可使用時間が長いので、施工性にも優れています。そのため、コンクリート構造物のひび割れ注入補修、アンカーボルトの定着、鋼材の接着補強などに最適です。



特長

- 圧縮、曲げ、引張に対して、高い強度を発揮します。
- 低粘度で可使用時間が長いので、微細なひび割れ注入の施工性に優れています。
- 繰り返しの荷重や熱ショックに対して、優れた耐久性能を発揮します。
- 気候、真水や海水、油、化学薬品などの影響に対して、優れた耐久性能を発揮します。

用途

- 土木や建築コンクリート構造物のひび割れ注入補修
- コンクリートの鋼板接着補強やアンカー ボルト接着固定
- コンクリート、金属、石材、セラミック、ガラス、タイル、ゴムなどの接着

テクニカルデータ

未硬化物の性状 (23℃)				
	アルファテック300S (夏用)		アルファテック300W (冬用)	
	主剤	硬化剤	主剤	硬化剤
主成分	変性エポキシ樹脂	ポリアミドアミン	変性エポキシ樹脂	ポリアミドアミン
外観	淡黄色	琥珀色	淡黄色	琥珀色
外観 (混合)	淡黄色		淡黄色	
混合比 (重量)	3	1	3	1
粘度	700 ± 200 mPa·s		500 ± 200 mPa·s	
比重	1.12 ± 0.05		1.12 ± 0.05	
可使用時間 (300g スケール)	45分		15分	

硬化物の性状				
試験項目	試験方法	養生条件	アルファテック300S	アルファテック300W
圧縮強さ (N/mm ²)	JIS A 6024	23°C×7日	80	80
圧縮弾性率 (N/mm ²)	JIS K 7181	23°C×7日	1500	1500
曲げ強さ (N/mm ²)	JIS K 7171	23°C×7日	90	90
引張強さ (N/mm ²)	JIS K 7161	23°C×7日	45	45
接着強さ (N/mm ²) (セメントモルタル相互)	JIS A 6024	23°C×7日	6 MF	6 MF
引張せん断接着強さ (N/mm ²) (鋼材相互)	JIS K 6850	23°C×7日	12	12
硬化収縮率 (N/mm ²)	JIS A 6024	23°C×7日	1.7	1.9
衝撃強さ (N・mm/mm ³)	JIS K 7111	23°C×7日	4	4
硬度 (HDD)	JIS K 7215	23°C×7日	80	80

※MF:セメントモルタル破壊
※上記結果は、当社の試験、研究で得られた試験値です。

使用方法

- ①下地処理：コンクリートの脆弱部分や付着物などを除去して下さい。鋼材の錆や塗料・付着物などを除去して下さい。
- ②樹脂混合：主剤(淡黄色)と硬化剤(琥珀色)を重量比3:1で必要量取り分け、ミキサーで均一になるまで1~2分混合して下さい。
・推奨樹脂ミキサー：HIKOKI変速ドリル(D10VH12/0~2600rpm)・ミキサーブレード(Φ80mm)。混合は500~1000rpmで使用して下さい。
◇過度攪拌による気泡混入に注意して下さい。
◇小分けする場合は混合比率で使用して下さい。
- ③樹脂除去：器具などに付着した樹脂は硬化する前にアセトンやシンナーなどで除去して下さい、硬化樹脂はバーナーで軽く炙り除去して下さい。
- ④硬化養生：注入後エポキシ樹脂が硬化するまで、施工個所に振動や衝撃を加えないように養生して下さい。
◇施工は5°C以上の環境で行って下さい。

【施工時の温度目安：S(夏用)15°C以上、W(冬用)5°C~20°C】

容器形態

【14.0kg / 12.5L セット】

主剤 10.5kg (ペール缶)
硬化剤 3.5kg (プラスチックボトル)

【10.0kg / 8.9L セット】

主剤 7.5kg (角缶)
硬化剤 2.5kg (角缶)

※本品は改良のため性状、性能を変更する場合があります。予めご了承くださいませよう願致します。

注意事項

- ・直接皮膚に接触するとかぶれを生じることがありますので、取り扱いに注意して下さい。
- ・取り扱いには保護具(保護メガネ、ゴム手袋、マスク等)を着用し、換気を充分に行ってください。
- ・樹脂が皮膚に付着した場合は速やかに拭き取り、石鹼水等でよく洗い流して下さい。
- ・目に入った場合は多量の水で洗浄し、医師の診察を受けて下さい。
- ・使用にあたってはSDSをお読み下さい。

アルファ工業株式会社
ALPHA KOGYO K.K.

横浜本社 〒230-0045 横浜市鶴見区末広町1-1-51 TEL:045-500-0500 FAX:045-500-0550
URL: <https://alpha-kogyo.com> / E-mail: alpha-kogyo@alpha-kogyo.co.jp
1-1-51 SUEHIRO-CHO, TSURUMI-KU, YOKOHAMA-SHI, 230-0045 JAPAN
神戸事業所 〒652-0882 神戸市兵庫区芦原通6-3-3 TEL:078-681-7051 FAX:078-671-2282
6-3-3 ASHIHARADORI, HYOGO-KU, KOBE-SHI, 652-0882 JAPAN