

## 鋼材重防食用 導電性粗面形成プライマー

# アルマグベース<sup>®</sup>

アルマグベースは、鉄の犠牲金属であるアルミニウム・マグネシウム・亜鉛の精製粒子を、エポキシバインダーで鋼材に固着させて、粗面を形成する導電性のプライマーです。鋼材と防食金属の双方に、高い付着強度と優れた導電性能を発揮します。さらに、スプレーやハケ塗りによる塗布作業が容易なので、施工性にも優れています。そのため、アルマグガードシステム防食や、亜鉛・アルミ溶射による防食、アルミ・マグネシウム溶射による防食に際して、ブラストに代わる粗面形成プライマーとして最適です。

特許登録番号:5698122号(導電性金属塗料及び該導電性金属塗料による防食方法並びに防食補修方法)

## 特長

- 鋼材に対して高い付着性能を発揮し、また、金属塗料や溶射金属の付着性能にも優れた効果を発揮します。
- 犠牲金属の粒子による電気防食が均一化されるので、すぐれた防食性能を発揮します。
- 2種ケレン程度の下地処理で、優れた付着性能を発揮します。
- 速乾性に優れているので、塗布後、直ちに塗装や溶射の施工が可能です。

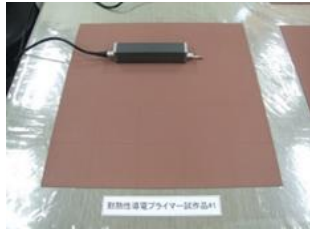
## 用途

- アルマグガードシステムによる重防食塗装の際の、下地プライマー
- 亜鉛・アルミ防食溶射や、アルミ・マグネシウム防食溶射の、下地プライマー

## テクニカルデータ

未硬化物の性状 (23℃)				
	アルマグベースBR		アルマグベースSP	
	主剤	硬化剤	主剤	硬化剤
主成分	変性エポキシ樹脂	変性脂肪族 ポリアミドアミン	変性エポキシ樹脂	変性脂肪族 ポリアミドアミン
外観色	赤錆色	淡黄色	赤錆色	淡黄色
外観 (混合)	赤錆色		赤錆色	
混合比 (重量)	100	13	6	1
粘度				
比重	1.35±0.10		1.50±0.10	
可使用時間 (300g スケール)	6時間		6時間	

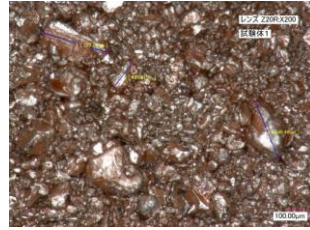
## 粗さ試験結果(アルマグベースを処理後)



粗さ測定



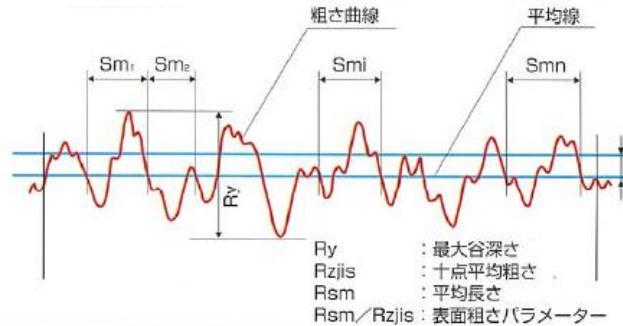
サーフテスター



顕微鏡拡大図



電子顕微鏡



## 付着力試験結果

試験体NO	1	2	3	4	5	6	7
破断モード	溶射膜内 凝集100%	溶射膜内 凝集100%	溶射膜内 凝集100%	溶射膜内 凝集100%	溶射膜内 凝集100%	溶射膜内 凝集100%	溶射膜内 凝集100%
付着力 N	6.8	6.69	7.24	6.51	6.35	6.69	6.73

※上記結果は、当社の試験、研究で得られた試験値です。

## 使用方法

- ① 下地処理: サンディングなどの処理で、「St3」程度の下地と、浮黒皮や錆を除去する。
- ② 塗料混合: 主剤缶の底に沈澱した骨材を液体と均一になるまで攪拌した後、硬化剤を全量加えて均一になるまで混合して下さい。  
 ◇小分けしてする場合は主剤と硬化剤の比率に従って使用して下さい。  
 ◇溶剤などを加えると性能が低下するので、使用しないで下さい。
- ③ 塗料塗付: 「BR」はハケで250g~400g/m<sup>2</sup>を目安に塗付して下さい。「SP」はスプレーガンで150g~200g/m<sup>2</sup>を目安に塗付して下さい。  
 ◇硬化養生中は、過度な衝撃等を与えないよう注意して下さい。  
 ◇アルマグベースは、常温アーク溶射機専用です。適用溶射機についてはご相談下さい。  
 ◇施工には高度な施工技術や品質管理が不可欠ですので、未経験の方はご相談下さい。

## 容器形態

## アルマグベースBR【340g セット】

主 剤 300g  
 硬化剤 40g

## アルマグベースSP【350g セット】

主 剤 300g  
 硬化剤 50g

※本品は改良のため性状、性能を変更する場合があります。予めご了承くださいませよう願ひ致します。

## 注意事項

- ・直接皮膚に接触するとかぶれを生じることがありますので、取り扱いに注意して下さい。
- ・取り扱いには保護具(保護メガネ、ゴム手袋、マスク等)を着用し、換気を充分に行なって下さい。
- ・樹脂が皮膚に付着した場合は速やかに拭き取り、石鹼水等でよく洗い流して下さい。
- ・目に入った場合は多量の水で洗浄し、医師の診察を受けて下さい。
- ・使用にあたってはSDSをお読み下さい。

**アルファ工業株式会社**  
**ALPHA KOGYO K.K.**

横浜 本社 〒230-0045 横浜市鶴見区末広町1-1-51 TEL:045-500-0500 FAX:045-500-0550  
 URL: <https://alpha-kogyo.com> / E-mail: [alpha-kogyo@alpha-kogyo.co.jp](mailto:alpha-kogyo@alpha-kogyo.co.jp)  
 1-1-51 SUEHIRO-CHO, TSURUMI-KU, YOKOHAMA-SHI, 230-0045 JAPAN  
 神戸事業所 〒652-0882 神戸市兵庫区芦原通6-3-3 TEL:078-681-7051 FAX:078-671-2282  
 6-3-3 ASHIHARADORI, HYOGO-KU, KOBE-SHI, 652-0882 JAPAN