

## アルファシリンダー

アルファシリンダーは、コンクリート構造物のひび割れ補修のエポキシ樹脂低圧注入工法で用いられ注入器具です。シリンダーに目盛り表示があり、エポキシ樹脂硬化後シリンダー内の残量から注入量、硬化状態の確認が容易できます。作業管理も容易に行え、コンクリート構造物のひび割れ補修を確実に行えます。

### アルファシリンダーの 主な特徴

1. 加圧ゴムの圧力を利用し、低圧力で自動的に構造物への注入ができます。
2. シリンダーの目盛り表示により、注入量が一目で確認できます。
3. シリンダー内の残量で硬化状態の確認が容易に行えます。

### アルファシリンダーの 主な用途

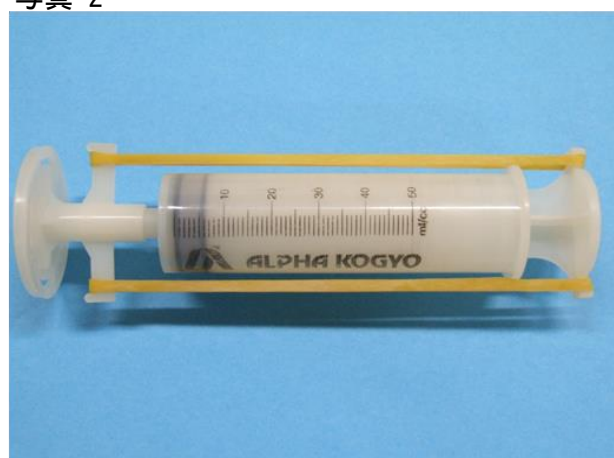
1. コンクリート構造物の微細なひび割れへの注入接着。

写真-1



注入器本体  
取り付け座金 加圧ゴム

写真-2



壁面取り付け時状態

●使用材料一覧

項目	AT300	AT340	AT341	AT342	AT348	AT370	AT703FX	AT380
粘度	1100±200	700±100	2000±300	600±100	5000±1000	500±100	800±150	400±100
混合比(重量)	3 : 1	2 : 1	2 : 1	2 : 1	7 : 3	10 : 3	1 : 1	7 : 3
適用(ひび割れ幅)	0.2~0.5	0.2~0.5	0.2~0.5	0.2~0.5	0.5~1	0.2~0.5	0.2~0.5	微細~0.5
備考	汎用樹脂 高強度	湿潤接着	水中接着 超速硬化	水中接着 速硬化	湿潤接着	油濁接着	弾性系 3種対応	湿潤接着 1種対応

・アルファテック300

アルファテック300は、コンクリートと金属の双方に優れた接着性を示す高強度なエポキシ接着剤です。低粘度で可使時間が長く作業性に優れます。コンクリートの亀裂の注入接着やコンクリート相互、コンクリートと金属、金属相互の接着に適します。

・アルファテック340

アルファテック340は、乾燥面の接着はもとより濡れたコンクリートと金属の双方に優れた接着性を示す高機能なエポキシ接着剤です。低粘度で可使時間が長く作業性に優れ、水中におけるコンクリート構造物のひび割れ補修やアンカーボルトの定着、新旧コンクリートの打継面接着等に適します。

・アルファテック341

アルファテック341は、乾燥面の接着はもとより濡れたコンクリートと金属の双方に優れた接着性を示す高機能な超速硬型エポキシ接着剤です。強度発現が速いため硬化養生時間の短い施工に適します。

・アルファテック342

アルファテック342は、乾燥面の接着はもとより濡れたコンクリートと金属の双方に優れた接着性を示す高機能なエポキシ接着剤です。低粘度で速硬性なため、限られた硬化養生時間での接着作業や注入作業に適します。

・アルファテック348

アルファテック348は、濡れ面接着タイプのエポキシ樹脂をベースに、粘度・流動性・蠕変性等をバランス良く調整した間隙充填用の接着剤です。壁面や天井面の間隙充填に低い圧力でスムーズにダレなく注入できるため、タイルやモルタル浮き補修に適します。

・アルファテック370

アルファテック370は、油濁したコンクリートと鋼材の双方に優れた接着性能を示す高機能なエポキシ接着剤です。低粘度で速硬タイプなため油濁した基礎コンクリートの亀裂、打継、アンカーボルトへの注入接着に適します。

・アルファテック380,380LV

アルファテック380は、コンクリート構造物のひび割れに塗布して充填する無溶剤型のエポキシ浸透接着剤です。ひび割れ表面からの刷毛やローラー等での塗布により、マイクロクラックを含む微細なひび割れによく浸透し接着するため、コンクリート構造物の強化や鉄筋の発錆膨張によるコンクリートの剥落を防止することができます。

※製品改良のため、予告なく記載事項を変更することがあります。

(REV-03 13.03.22)